



KOMINY NA KAŻDY RODZAJ PALIWA

SYSTEMY KOMINOWE, KOMINKI I PIECE / KOMINY CERAMICZNE



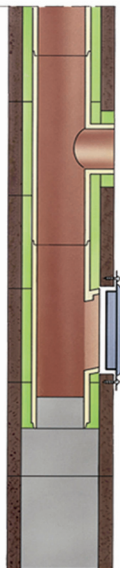
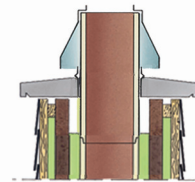
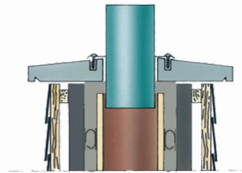
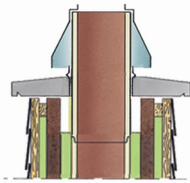
Kominy IBF można stosować do odprowadzania spalin z pieców i kotłów opalanych paliwami stałymi, gazowymi i płynnymi, w budownictwie jedno- i wielorodzinnym. Każdy zestaw stanowi kompletny system do wybudowania komina.

CHARAKTERYSTYKA

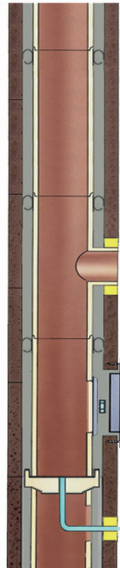
IBF CLASSIC

System przeznaczony do kotłów opalanych paliwami stałymi – suchymi (węgiel, koks,

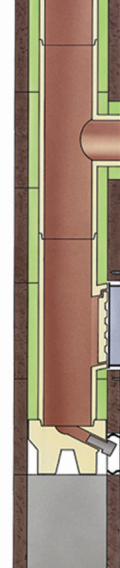
drewno). W systemie tym pustaki z keramzytobetonu tworzą osłonę zewnętrzną, a przewody o okrągłym przekroju tworzą warstwę wewnętrzną komina. Rury ceramiczne to prefabrykowane elementy osadzone pionowo za



IBF CLASSIC

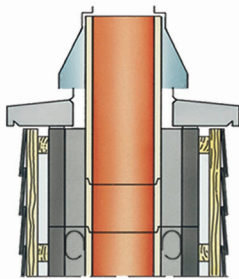


IBF BUDGET



IBF UNIVERSAL

informatorbudownictwa.pl

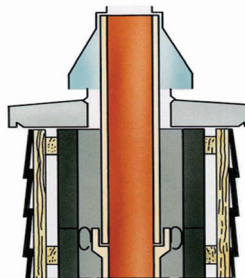


IBF KOMBI

pomocą kitu kwasoodpornego na tzw. zakładkę. Pomiędzy wkładem z rur ceramicznych, a pustakiem z keramzytobetonu komin IBF CLASSIC posiada dodatkową warstwę izolacji z wełny mineralnej, co zmniejsza powierzchnię potrzebną do ogrzania kominu. Takie rozwiązanie zapobiega nadmiernemu wyciębieniu spalin w przewodzie kominowym i zapewnia prawidłowy ciąg.

IBF BUDGET

Komin przeznaczony do kotłów opalanych paliwami stałymi – suchymi (węgiel, koks, drewno). W systemie kominowym IBF BUDGET zastosowano 50-centymetrowe rury ceramiczne, dzięki czemu zmniejsza się ilość połączeń klejonych, a w rezultacie poprawia się bezpieczeństwo użytkowania, stabilność przewodu dymowego, zmniejsza się ryzyko błędów wykonawczych oraz skraca czas montażu.



IBF KOMBI KONDENS

IBF UNIVERSAL

System przeznaczony do instalacji na dowolne paliwo, do kotłów tradycyjnych i nowoczesnych. Głównym zastosowaniem tego systemu jest połączenie go z najnowocześniejszymi kotłami niskotemperaturowymi, w których temperatura gazów spalinowych na wylot nie przekracza 80°-100°C.

IBF KOMBI

System powietrzno-spalinowy do kotłów z zamkniętą komorą spalania złożony jest z szamotowych profili wewnętrznych oraz z obudowy z pustaków keramzytobetonowych. Po utworzeniu z profili dwuciennych przewodu kominowego, szamotowe profile wewnętrzne stanowią przewód spalinowy.

IBF KOMBI KONDENS

System powietrzno-spalinowy do kotłów z zamkniętą komorą spalania, a w szczególności do kotłów kondensacyjnych i niskotemperaturowych. Zastosowanie rur o długości 66 i 100 cm pozwala na zmniejszenie ilości połączeń, a tym samym minimalizuje możliwość popełnienia błędów wykonawczych.

IBF AIRVENT

Uzupełnieniem systemów kominowych IBF są dopasowane do pustaków kominowych pustaki z kanałami wentylacyjnymi jedno-, dwu-, trzy- i czterokomorowymi.

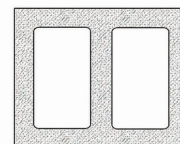
IBF AIRVENT



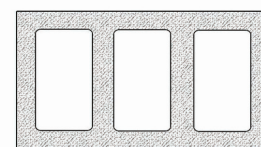
PUSTAK 20 x 25 x 33 CM



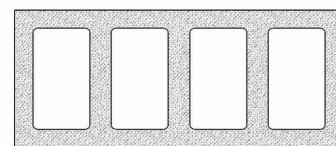
PUSTAK 45 x 20 x 33 CM



PUSTAK 35 x 25 x 33 CM



PUSTAK 50 x 25 x 33 CM



PUSTAK 65 x 25 x 33 CM

IBF Polska Sp. z o.o.

ul. Kościuszki 21, 59-700 Bolesławiec
tel. 75 732 40 31, faks 75 732 40 34, www.ibf.pl, e-mail: ibf@ibf.pl